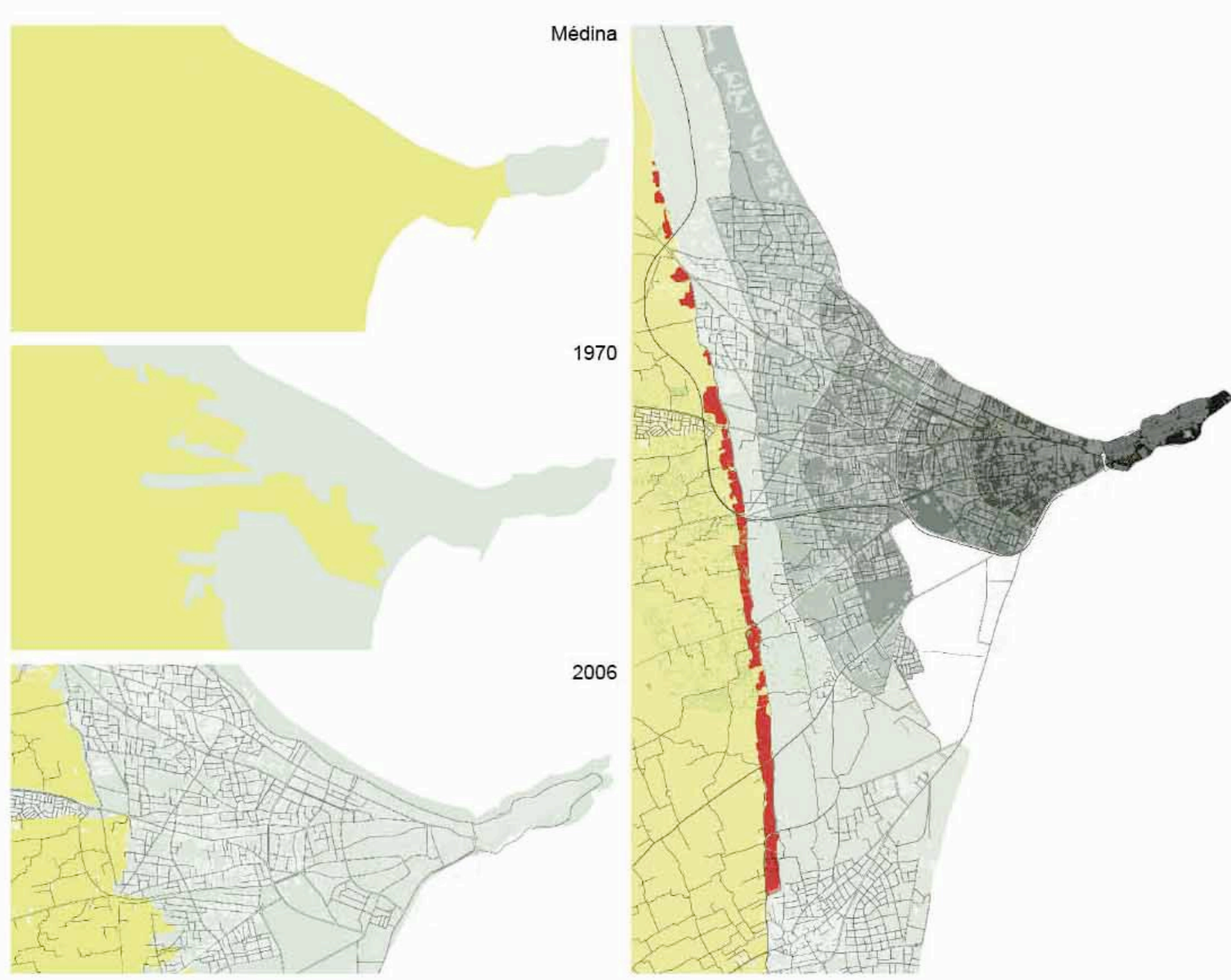


L'ensemble du site

L'ensemble du site des carrières de Mahdia se présente comme une trainée composée de cellules de formes différentes, isolées et parfois associées.

La cellule (en latin cellula signifie petite chambre) est l'unité structurale, fonctionnelle et reproductrice de l'espace. Actuellement, l'identité de ces cellules est noyée dans le no man's land les ceinturant. Pourtant, chacune constitue une unité à part entière, essentielle à la cohérence de l'ensemble des carrières.

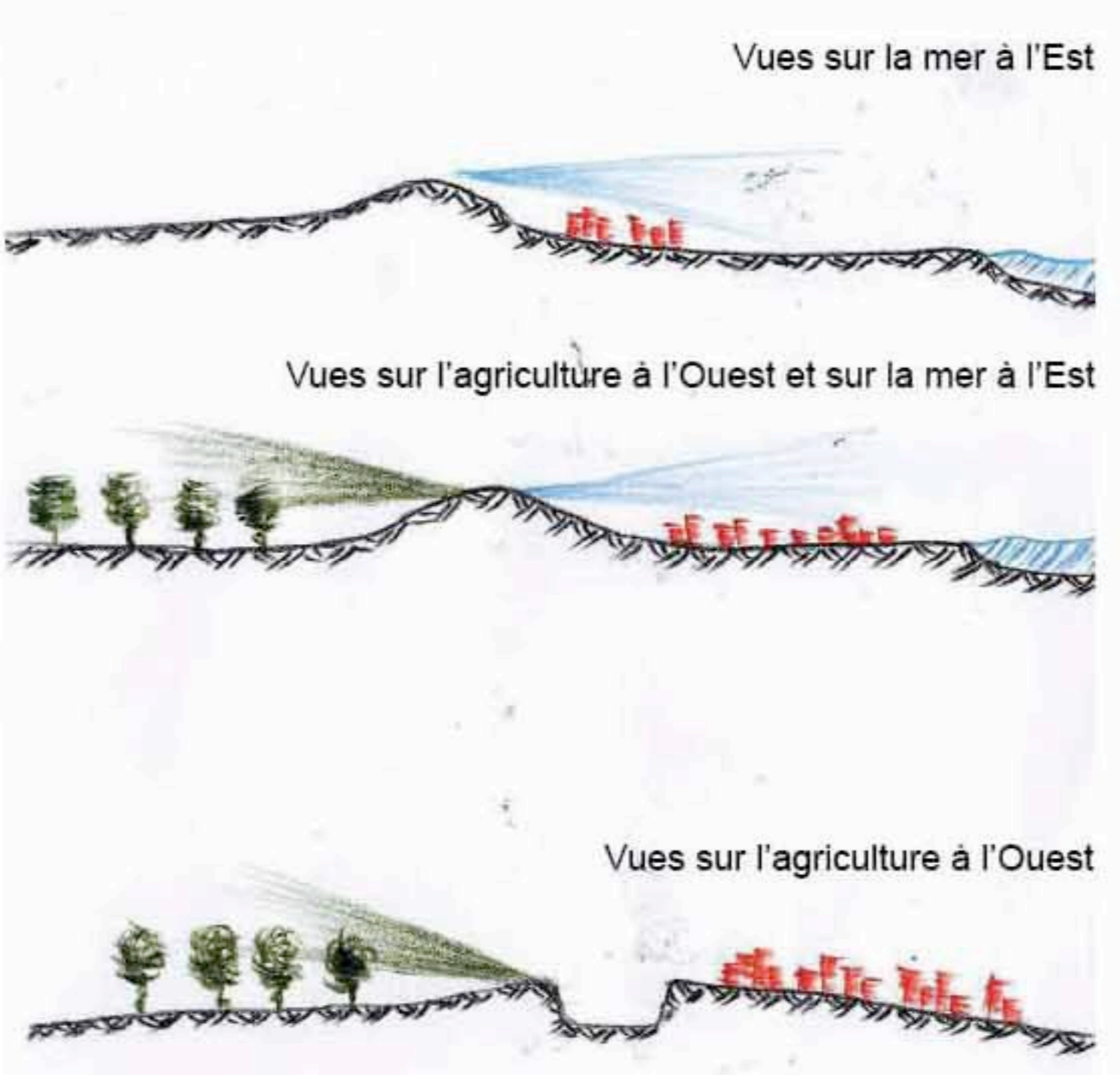
Urbanisation



Notre proposition suggère l'utilisation des carrières pour préserver une limite entre l'urbanisation et l'agriculture. Cette frontière à l'expansion Est-Ouest de la ville est à l'image des anciennes fortifications de la médina et suit les tendances de développement urbain actuel qui s'orientent sur deux pôles majeurs touristiques au Nord et au Sud de la ville. Cette intervention sous-tend une urbanisation suivant cette axe Nord-Sud et la protection des terres agricoles.

Cette frontière, inévitablement perméable à une urbanisation future, sera ponctuée d'endroits stratégiques à accueillir de nouveaux développements urbains tout en conservant les entités paysagères distinctes du parcours et les vues qu'elles offrent sur le territoire.

Diversité des vues à conserver le long du chemin de la crête, du Nord au Sud



Enjeux

Problème de lisibilité: au niveau des entrées de la ville (seuil) et du site des carrières lui-même. Celles-ci faisant partie d'un no man's land, leur spécificité ainsi que les liens entre elles, la ville et le rural sont atténués, voir imperceptible.

Cet espace marque pourtant une limite entre deux paysages façonnés, le paysage urbain de la ville et le paysage rural.

La ville de Mahdia offre donc deux visages. D'une part, la ville avec une urbanisation qui suit une logique de développement naissant autour des pénétrantes et des rocade, une urbanisation où tout part du centre.

D'une autre part, on retrouve les champs agricoles, suivant une logique organisée, orthogonale.

À l'échelle urbaine, les carrières agissent comme une interface à ces deux entités (urbaine et agricole) dans leur linéarité Est-Ouest. Cette ligne de crête compartimente ainsi la ville et permet d'en refléter les deux réalités qui la compose.

On retrouve aussi, à l'échelle du site des carrières de Mahdia cette même idée de division, chaque carrière étant une entité distincte, avec ses propres spécificités. Cependant, les particularités propre à chacune des carrières sont souvent illisibles puisqu'elles sont maintenant des sites abandonnés, laissés à eux mêmes.

Ce délaissement a engendré plusieurs phénomènes. Les carrières sont parfois utilisées à des fins de décharges illicites, ce qui génère des sites à l'allure de dépotoir. Par contre, de manière positive, la désertion des carrières a amorcé une certaine différenciation entre les carrières. Celle-ci peut s'exprimer tant au niveau de la végétation qui s'y établit que par les contrastes entre les vestiges d'une exploitation artisanale ou agricole et le niveau et le type d'urbanisation qu'on retrouve autour des carrières.

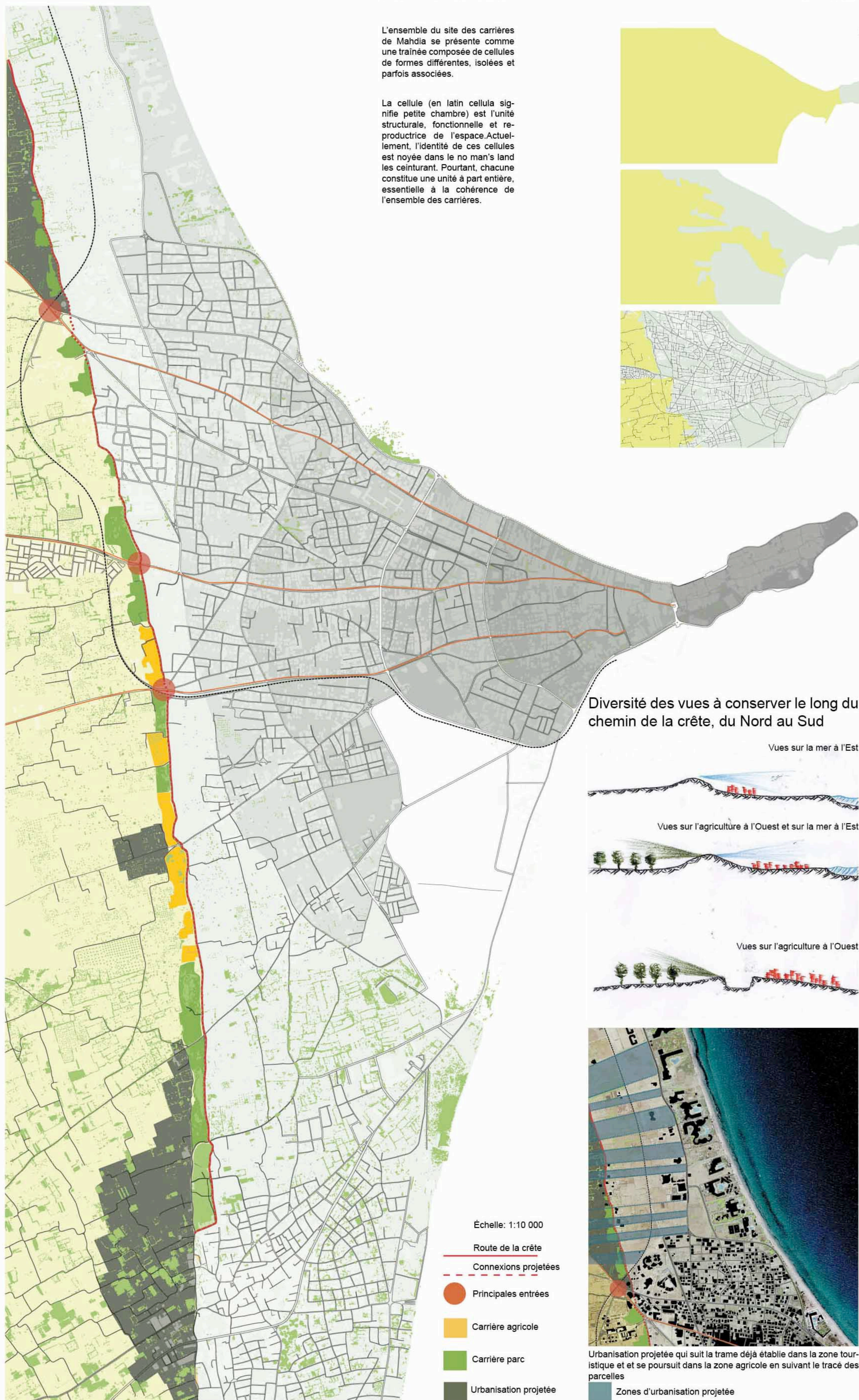
C'est cette idée de sectionnement et de contraste entre toutes les différentes composantes de la ville et des carrières elles-mêmes qui dirigera notre intervention.

Objectifs et stratégie générale

Intensifier les spécificités des carrières, leur identité, pour qu'elles soient lisibles à l'échelle de la ville.

Comment: par des interventions à l'intérieur des carrières (le noyau cellulaire) et en créant un fort contraste à l'extérieur pour démarquer leur présence, leur identité du reste du territoire. Les carrières seront réhabilitées principalement en espaces verts (parcs publics) ou en espaces agricoles tout en y insérant une nouvelle urbanisation. Le chemin de la crête sera redéfini et continu de manière à lier les carrières entre elles.

En utilisant aussi les carrières pour marquer et distinguer les différentes entrées de la ville.



- Échelle: 1:10 000
- Route de la crête
- Connexions projetées
- Principales entrées
- Carrière agricole
- Carrière parc
- Urbanisation projetée



Urbanisation projetée qui suit la trame déjà établie dans la zone touristique et se poursuit dans la zone agricole en suivant le tracé des parcelles

Zones d'urbanisation projetée